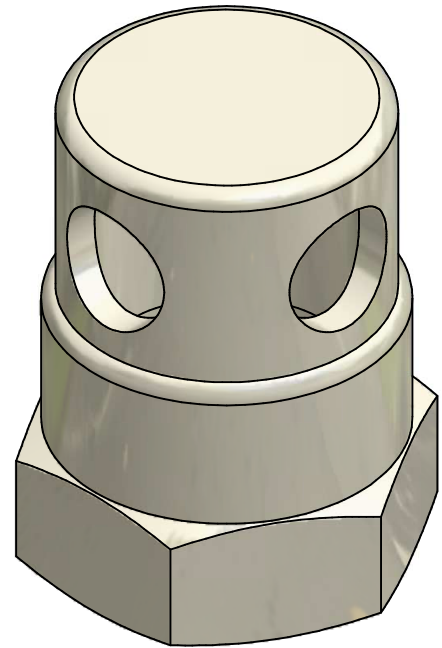
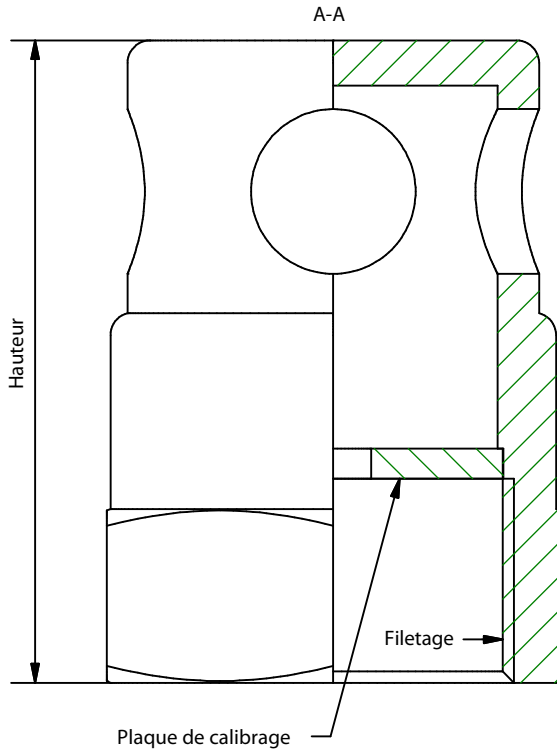
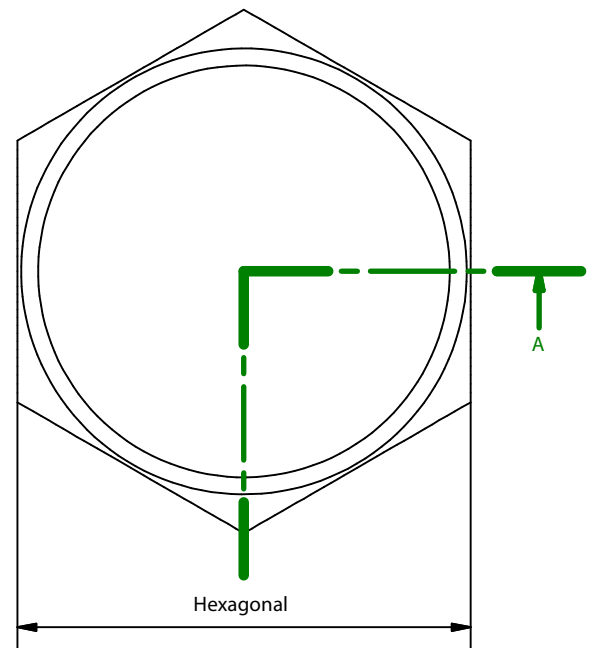




# DIFFUSEUR RADIAL ÉTALONNÉ



Référence	Filetage	Hauteur	Hexagonal	Poids
AEX/DR14C	Femelle Gaz 1/4"	30 mm	18 mm	33 g
AEX/DR38C	Femelle Gaz 3/8"	35 mm	22 mm	54 g
AEX/DR12C	Femelle Gaz 1/2"	46 mm	27 mm	96 g
AEX/DR34C	Femelle Gaz 3/4"	50 mm	32 mm	134 g
AEX/DR1C	Femelle Gaz 1"	60 mm	40 mm	262 g
AEX/DR114C	Femelle Gaz 1 1/4"	70 mm	50 mm	425 g
AEX/DR112C	Femelle Gaz 1 1/2"	85 mm	60 mm	777 g



Spécifications	
Nom	Valeur
Matériel corps	Acier F212
Finition corps	Chromage
Matériel plaque de calibrage	Laiton

Description: Composant qui permet d'obtenir un débit prédéterminé et une caractéristique de distribution uniforme de l'agent extincteur dans ou sur le risque protégé.

Code fiche:	Fiche famille:	Référence::	Dessiné:	Date:	Révisé:	Date:	Révision:	Format:
AEX-FTC-61-033	FK-5-1-12	VER TABLA	DCM	27/07/2016	MRC	27/07/2016	1	A4