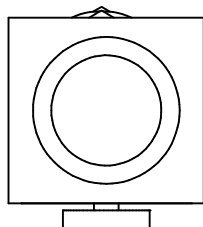
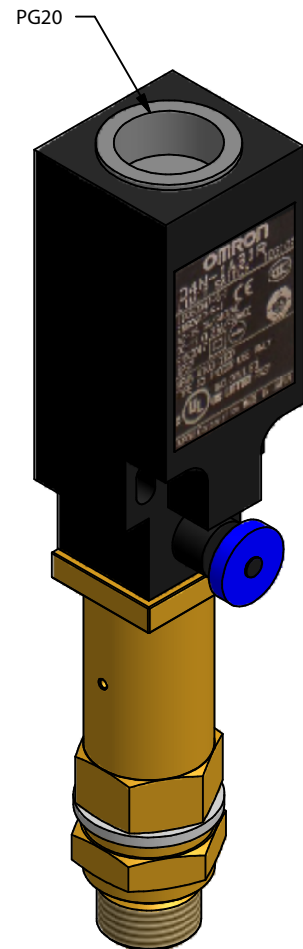
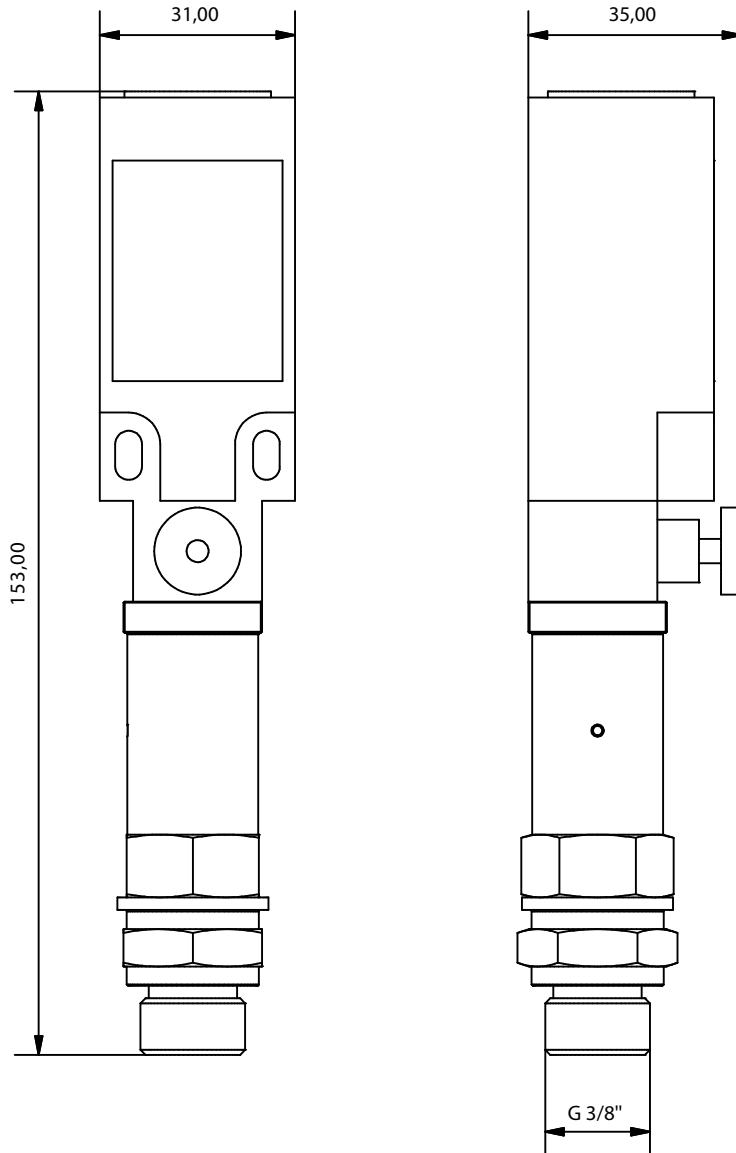




CONTACTOR DE PASO AEX/CP1



Especificaciones	
Nombre	Valor
Material cuerpo	Latón
Marcado	CE
Norma	EN50047
Corriente alterna	3A/240VAC
Corriente continua	27A/250VDC
Protección	IP67
Peso	245 g

Descripción: Elemento utilizado para proporcionar una señal eléctrica en el momento de la descarga. Dispone de un contacto normalmente abierto y otro normalmente cerrado.

Código ficha:	Familia ficha:	Referencia:	Dibujado:	Fecha:	Revisado:	Fecha:	Revisión:	Formato:
AEX-FTC-61-032	FK-5-1-12	AEX/CP1	DCM	27/07/2016	MRC	27/07/2016	1	A4