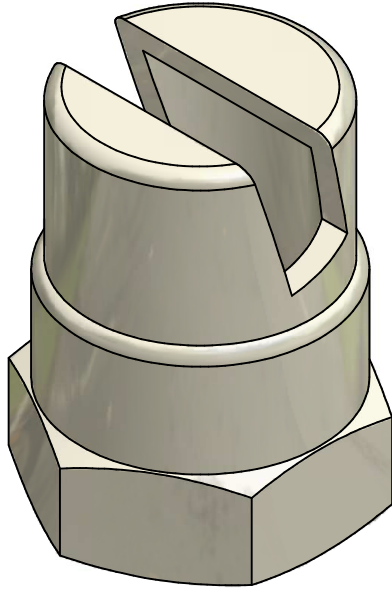


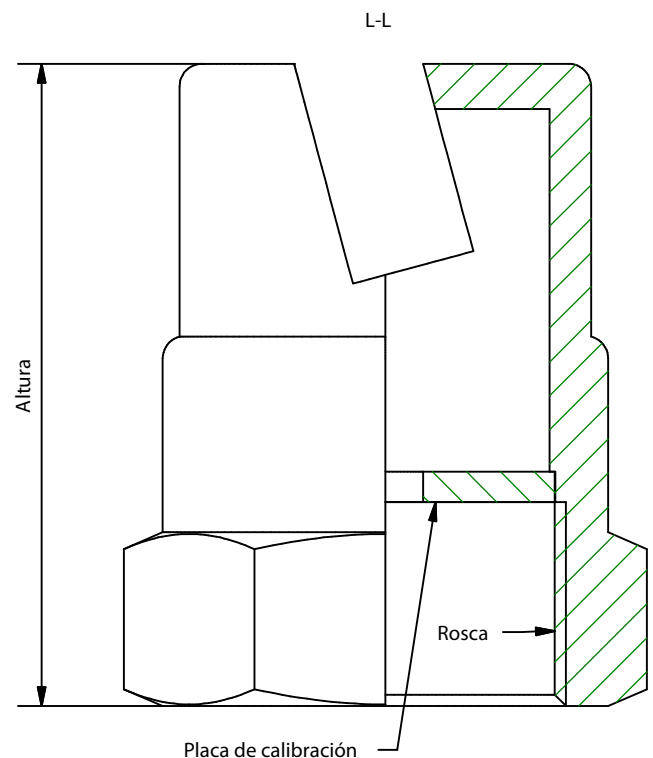
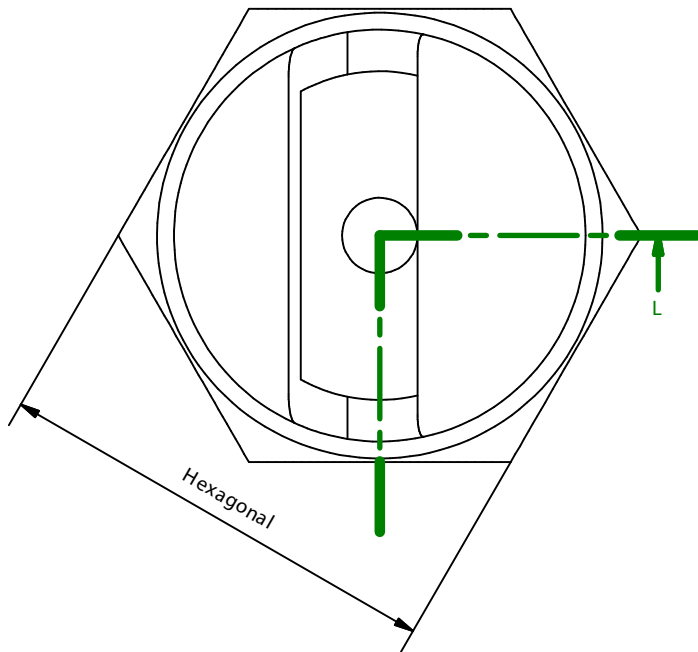


# DIFUSOR CHORRO CALIBRADO

## AEX/DCHxx



Referencia	Rosca	Altura	Hexagonal	Peso
AEX/DCH14	Hembra Gas 1/4"	30 mm	18 mm	31 g
AEX/DCH38	Hembra Gas 3/8"	35 mm	22 mm	51 g
AEX/DCH12	Hembra Gas 1/2"	46 mm	27 mm	100 g
AEX/DCH34	Hembra Gas 3/4"	50 mm	32 mm	136 g
AEX/DCH1	Hembra Gas 1"	60 mm	40 mm	258 g
AEX/DCH114	Hembra Gas 1 1/4"	70 mm	50 mm	418 g
AEX/DCH112	Hembra Gas 1 1/2"	85 mm	60 mm	755 g



Especificaciones	
Nombre	Valor
Material cuerpo	Acero F212
Acabado cuerpo	Cromado
Material placa de calibración	Latón

Descripción: Componente que permite obtener un caudal predeterminado y una característica de distribución uniforme del agente extintor dentro o sobre el riesgo protegido.

Código ficha:	Familia ficha:	Referencia:	Dibujado:	Fecha:	Revisado:	Fecha:	Revisión:	Formato:
AEX-FTC-04-061	HFC-227ea	VER TABLA	DCM	26/07/2017	MRC	26/07/2017	1	A4