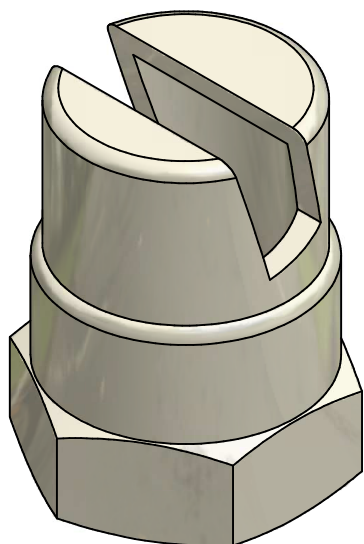
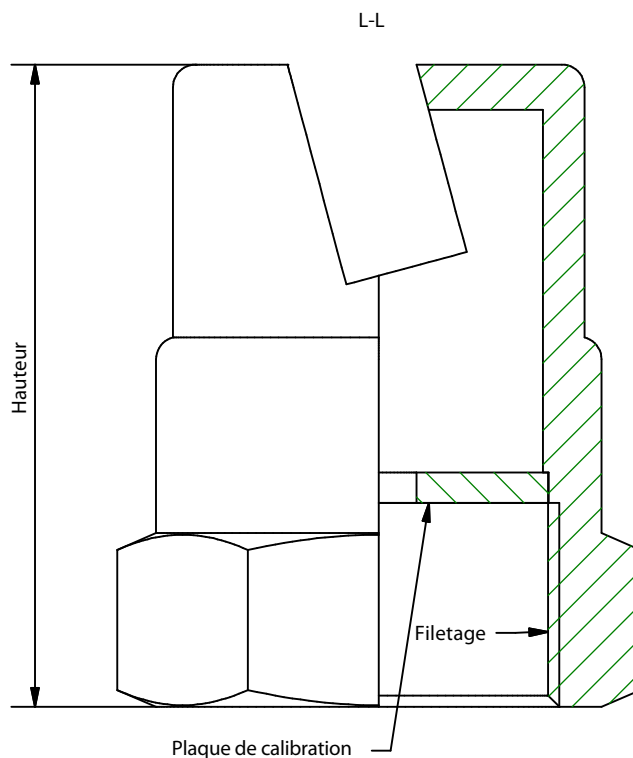
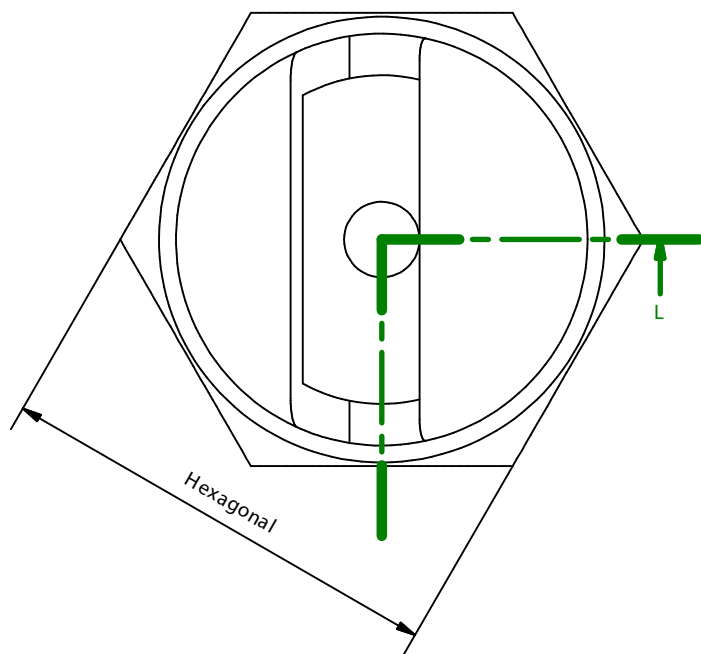


# DIFFUSEURS À JETS ÉTALONNÉ

## AEX/DCHxx



Référence	Filetage	Hauteur	Hexagonal	Poids
AEX/DCH14	Femelle Gaz 1/4"	30 mm	18 mm	31 g
AEX/DCH38	Femelle Gaz 3/8"	35 mm	22 mm	51 g
AEX/DCH12	Femelle Gaz 1/2"	46 mm	27 mm	100 g
AEX/DCH34	Femelle Gaz 3/4"	50 mm	32 mm	136 g
AEX/DCH1	Femelle Gaz 1"	60 mm	40 mm	258 g
AEX/DCH114	Femelle Gaz 1 1/4"	70 mm	50 mm	418 g
AEX/DCH112	Femelle Gaz 1 1/2"	85 mm	60 mm	755 g



Spécifications	
Nom	Valeur
Matériel corps	Acier F212
Finition corps	Chromage
Matériel plaque de calibration	Laiton

Code fiche:	Fiche famille:	Référence:	Dessiné:	Date:	Révisé:	Date:	Révision:	Format:
AEX-FTC-04-061	HFC-227ea	VER TABLA	DCM	26/07/2017	MRC	26/07/2017	1	A4