

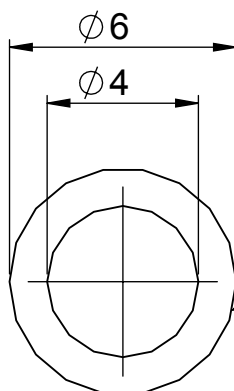
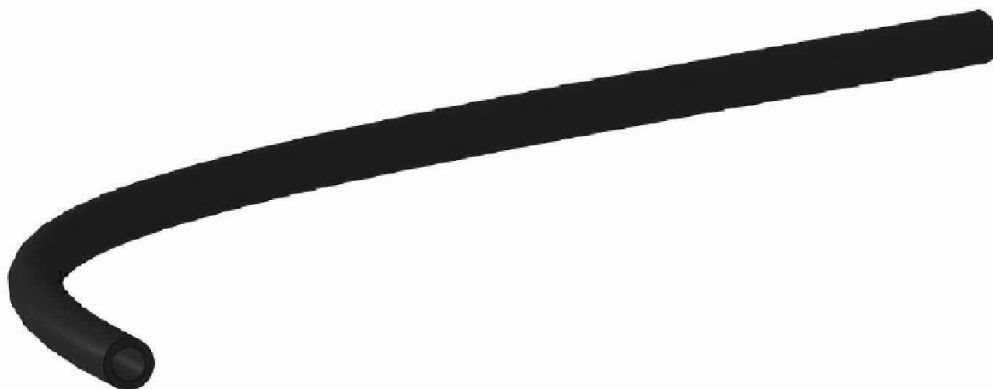
A

B

C

D


E



E6030003

Länge: 100 m  
 Farbe: rot  
 Betriebsdruck: 20 bar bei 20 °C  
 Berstdruck: ca. 120 bar bei 20 °C  
 Temperaturbereich: -40 °C bis +60 °C

Erklärung Aufdruck: MM/JJJJ = Monat/Jahr (Herstelldatum), XX = zweistellige Chargennummer

Allgemeintoleranzen nach DIN ISO 2768-1 m		Toleranzen für Form und Lage nach DIN ISO 2768-2 H		Alle unbemaßten Kanten und Radien: R0,2		Gewicht:		UNLESS OTHERWISE SPECIFIED: DIMENSIONS ARE IN MILLIMETERS		
						Material: modifiziertes Polyamid (PA)				
						Titel: FiWaGuard Fire Detection Tube				
a		10018		Text geändert		FF		21.04.10		
F		Index		Änderung		Beschreibung der Änderung		Name Datum		
		Industriepark Region Trier Europa-Allee 12 54343 Föhren Deutschland +49 (0)6502 93 95 12 0		Datum: 16.02.2009 Name: Müller Gepr.:		DWG NO.		<b>F1000003</b>		Index a
						A4		Maßstab:5:1		SHEET 1 OF 1